

UZAVÍRKY LHOTA 2025

Vážení spoluobčané,

v souvislosti s výstavbou dešťové kanalizace a vytvořením nových zastávek MHD bude v našem obvodu několik zásadních dopravních omezení a uzavírek. Celá akce započala již loňského roku v části návsi a vytvořením nové výpusti do řeky Radbuzy.

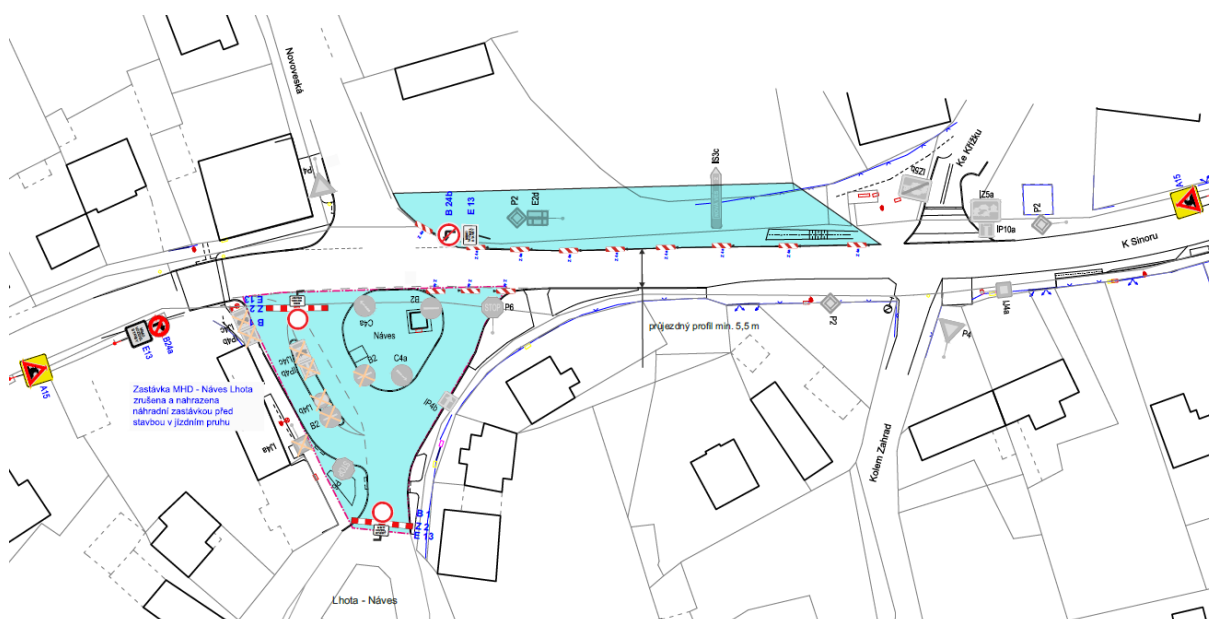
Tato část realizace stále probíhá a nyní na návsi bude pokládána dešťová kanalizace v komunikaci na straně blíže u hospody. Během realizace bude vždy daný úsek (cca 30m) komunikace zcela uzavřen. Předpokládané ukončení je přelom května/června 2025.

Od **31.3.2025** začnou probíhat paralelně další stavební práce, které budou mít vliv na dopravu v obvodu. Tyto práce jsou rozčleněny do **pěti** etap, které nyní popíšeme. **Uvedený harmonogram prací berte prosím jako orientační, jednotlivé etapy se mohou mírně posunout.**

Etapa I

předpokládaný časový úsek: 1. duben až 30. duben 2025

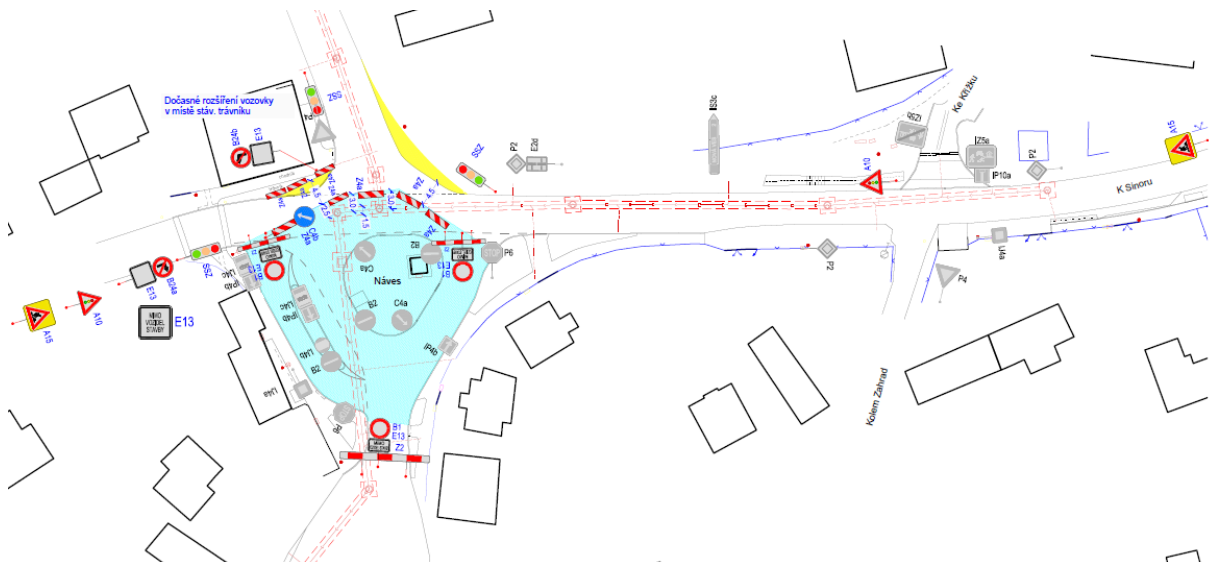
V této etapě bude **zcela uzavřena točna** kolem transformátoru a **nebude umožněn vjezd** z hlavní silnice K Sinoru na návěs. Zároveň bude probíhat přeložka vodovodu po levé straně ulice K Sinoru (směrem do Plzně). Ulice K Sinoru bude průjezdná **bez omezení**. Průchod chodců je umožněn.



Etapa II

předpokládaný časový úsek: 1. květen až 25. květen 2025

Prostor **točny je stále uzavřen** a není možné se dostat na náves. V místě před trafostanicí bude probíhat stavba šachty kanalizace a silnice K Sinoru bude **z poloviny uzavřena**. Provoz bude řešen **semafory**, a to ze všech tří stran (od Dobřan, od Nové Vsi i od Valchy). Dle odhadu zhotovitele přibližně v druhé polovině této etapy bude umožněn průjezd na náves.



Etapa III

předpokládaný časový úsek: 26. květen až 31. červenec 2025

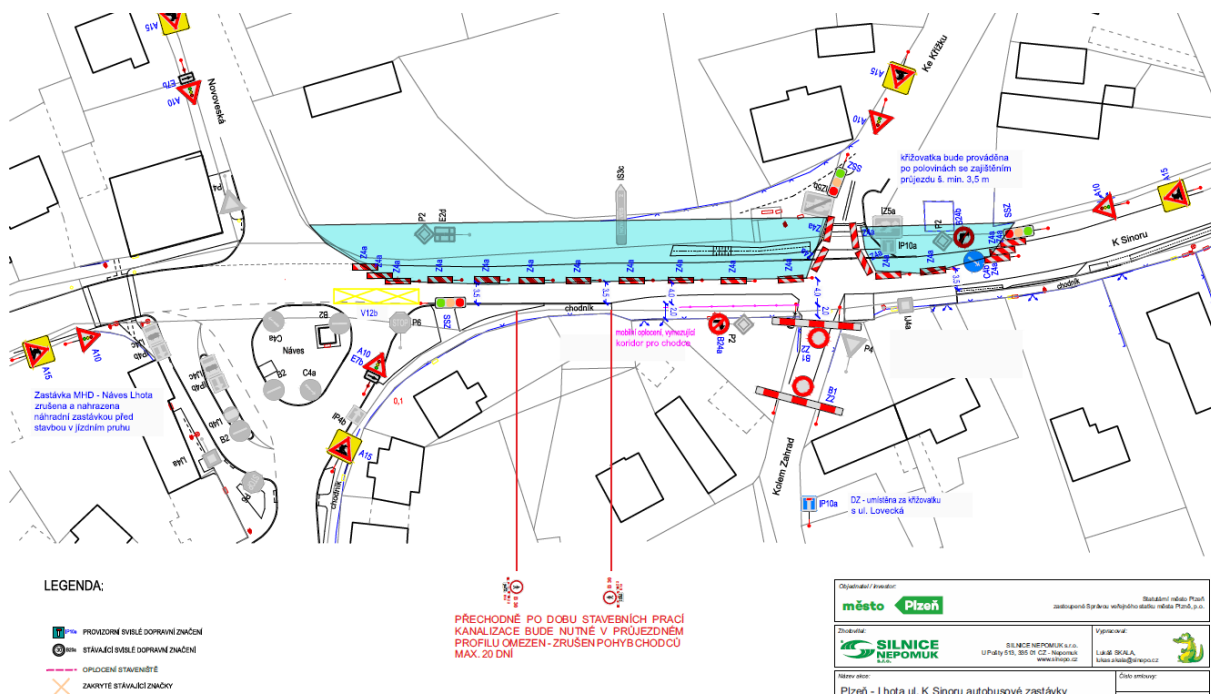
Jedná se o nejdelší a nejnáročnější etapu celého projektu. Točna u trafostanice bude otevřena a vjezd na náves bude již umožněn.

Bude **uzavřen levý jízdní pruh** ulice k Sinoru směrem na Valchu a to v úseku od křižovatky Novoveská × K Sinoru až k ulici Ke Křížku. Dojde **k plné uzávěře vjezdu** z ulice Kolem Zahrad (od sokolovny) směrem na hlavní ulici K Sinoru. Veškerý provoz bude přesměrován do pravého jízdního pruhu a **řízen světelnou signalizací**.

POZOR!

V této etapě nebude možné použít chodník při pravé straně silnice, a to zhruba na 20 dnů.

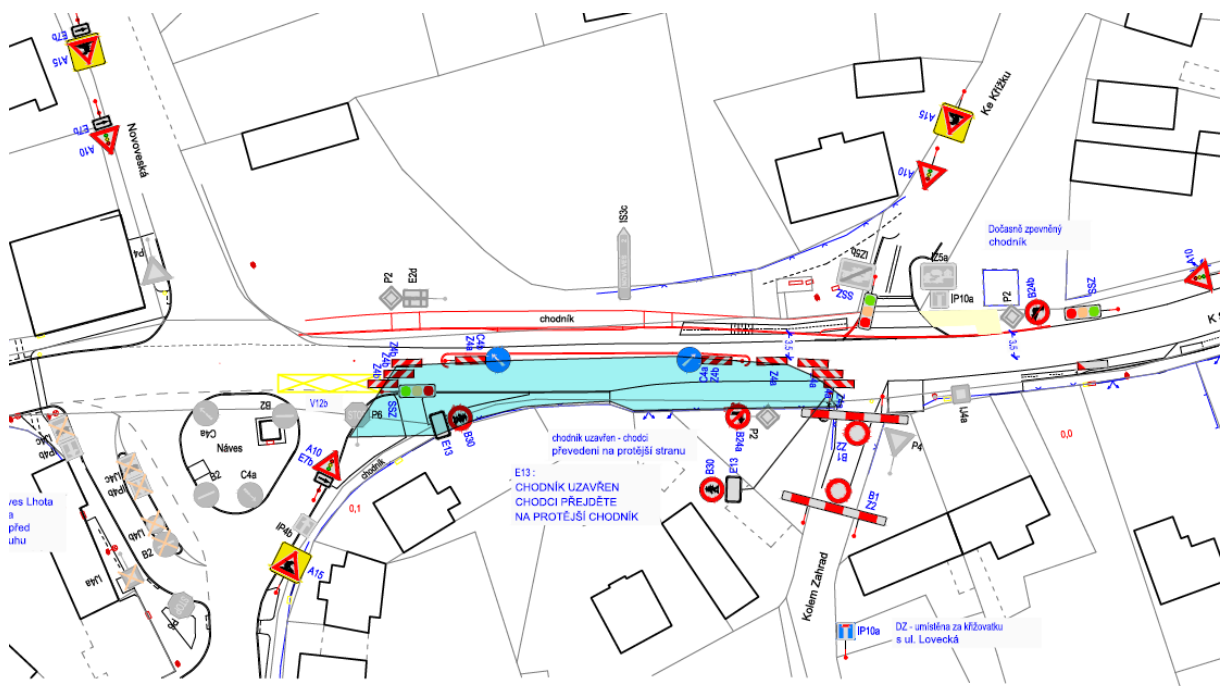
*Zatím jednáme o možnosti úpravy dočasných zastávek MHD nebo o jiném alternativním řešení. Jediná trasa **pro pěší** vede přes náves kolem sokolovny nebo přes ulici K Remízku a následně kolem mateřské školky.*



Etapa IV

předpokládaný časový úsek: 1. srpen až 31. srpen 2025

V předposlední etapě bude **uzavřen pravý jízdní pruh** ulice K Sinoru směrem na Valchu. Doprava opět bude řízena **semafory**. Vjezd na hlavní ulici od sokolovny je stále uzavřen. Na **opačné straně je již vybudovaný chodník a umožněn průchod chodcům**.



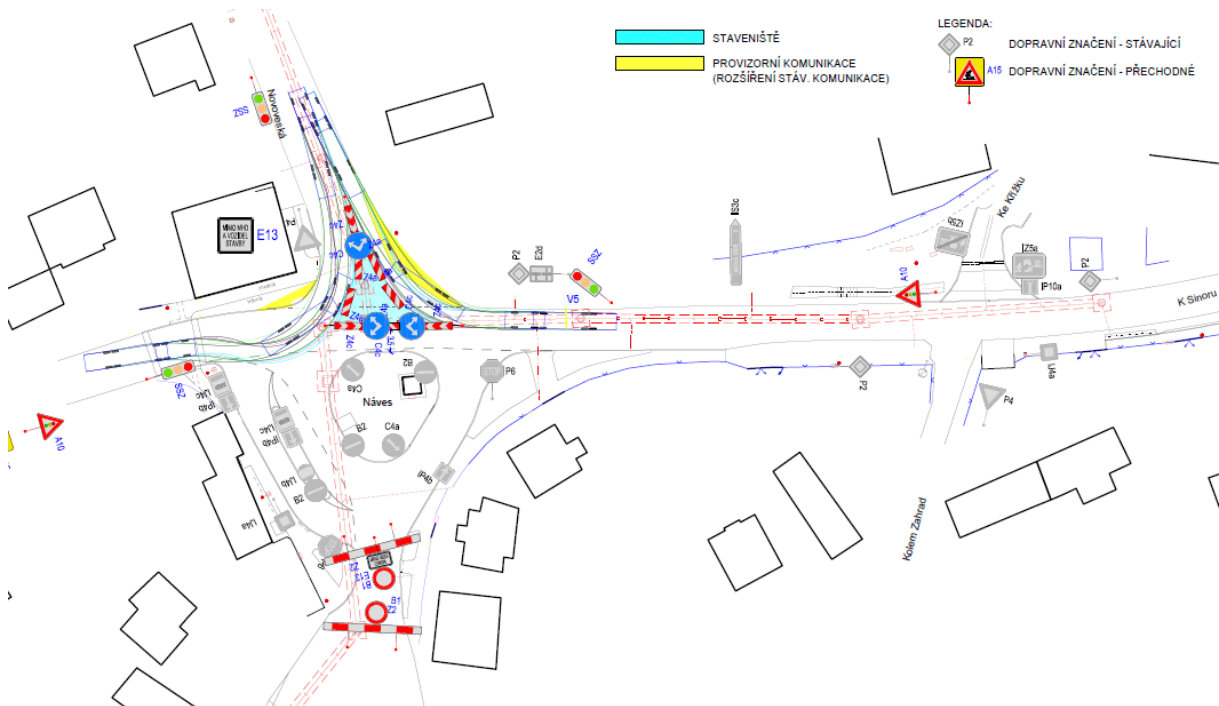
Etapa V

předpokládaný časový úsek: 1. září až 30. září 2025

V poslední etapě bude probíhat výstavba dešťové kanalizace na začátku ulice Novoveská (od křižovatky zhruba k budově bývalého Carolaku), v **pravém jízdním pruhu** směrem na Novou Ves. Doprava bude řízena **semafory** na silnici Novoveská a K Sinoru. Bude **uzavřen průjezd na náves** od točny MHD.

V této době by již **měly být nové zastávky MHD v provozu** a doprava od točny směrem na Valchu **bez omezení** v obou pružích.

V této etapě se budou realizovat finální **celoplošné asfaltové povrchy**, a to jak v ulici K Sinoru, Novoveská, tak i na návsi. Je tedy třeba počítat s krátkodobými uzavírkami v místě asfaltování.



V případě dotazů nebo nejasností se informujte na UMO10 nebo piště na adresu níže.

Tyto informace, včetně kompletních výkresů uzávěrek najdete na portálu Plzeň Lhota:

<https://www.plzen-lhota.cz/2025/03/uzavirky-lhota-2025/>



za MO10 Plzeň Lhota

Ondřej TOPINKA

místostarosta MO10 Plzeň

topinkao@plzen.eu