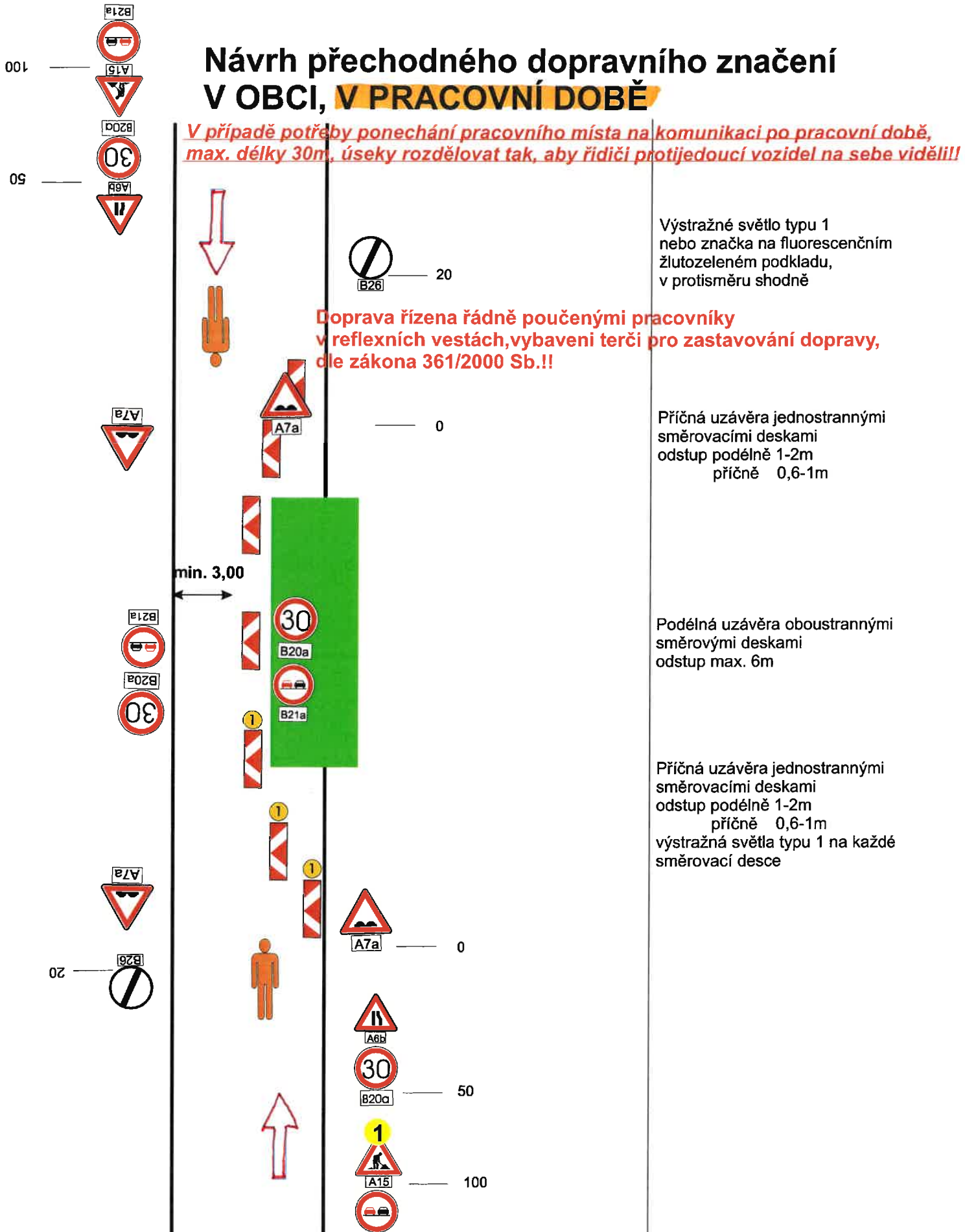
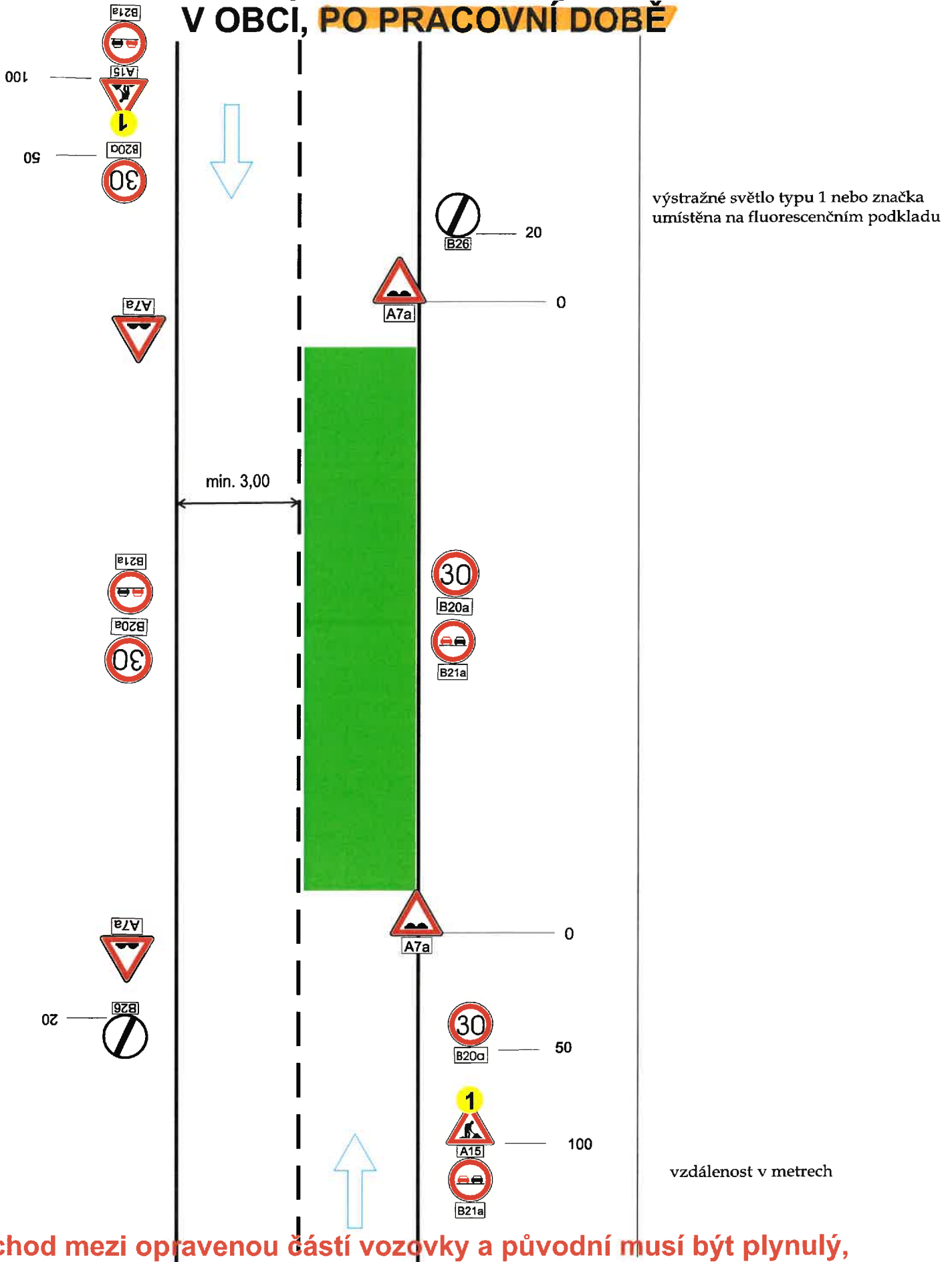


# Návrh přechodného dopravního značení V OBCI, V PRACOVNÍ DOBĚ



**Přechod mezi opravenou částí vozovky a původní musí být plynulý, do doby pokládky nového povrchu budou na komunikaci umístěny DZA7a!!**

# Návrh přechodného dopravního značení V OBCI, **PO PRACOVNÍ DOBĚ**



**Přechod mezi opravenou částí vozovky a původní musí být plynulý, do doby pokládky nového povrchu budou na komunikaci umístěny DZA7a!!**